

Les Amis de Pomme



Information à destination des acteurs
de l'enseignement primaire

Pour les
3^{ème} & 4^{ème}
PRIMAIRES

✓ Qu'est-ce que le programme « Les Amis de Pomme » ?

« Les Amis de Pomme » est un programme de promotion de la santé et du bien-être émotionnel diffusé par *Partnership for Children*. Le programme, qui s'adresse à des enfants de 3^{ème} et 4^{ème} primaires, est centré sur l'élargissement de leurs compétences sociales et leurs mécanismes d'adaptation. Il ne vise pas spécifiquement les enfants qui ont des difficultés. Il vise, au contraire, le bien-être émotionnel de tous les enfants.

✓ Quels sont les objectifs du programme ?

Ce programme a été développé pour tous les élèves, quel que soit leur niveau d'habileté. Il a pour but d'augmenter le répertoire des stratégies d'adaptation des enfants, afin qu'ils puissent faire face aux difficultés de la vie et dépasser les crises qu'ils pourraient rencontrer à tout âge. Le programme encourage, également, les enfants à aider d'autres personnes en difficulté.

✓ Quels sont les thèmes abordés ?

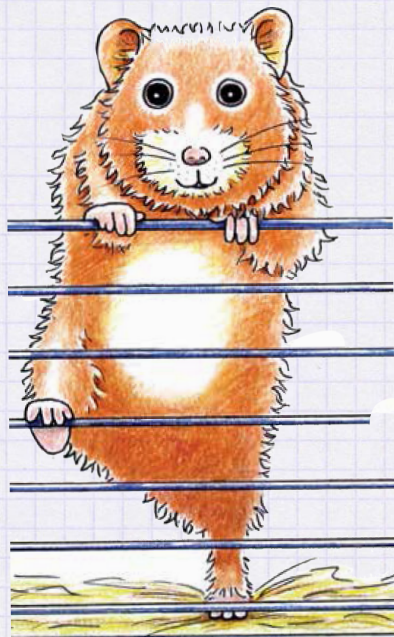
Chaque module met l'accent sur un thème particulier : les sentiments, la communication, l'amitié, la résolution de conflits, les changements et l'adaptation. « Les Amis de Pomme » est un programme structuré dont chaque séance est basée sur celles qui l'ont précédée. Chaque séance comporte la lecture d'une histoire qui introduit et illustre, de façon ludique, chacun des thèmes abordés. L'histoire s'arrête lors d'un moment de crise ou d'incertitude ; les enfants doivent alors décider eux-mêmes ce qui se passe ensuite. Les histoires sont soutenues par des activités telles que dessiner, jouer et discuter.

✓ Quelle est l'approche pédagogique utilisée ?

Les activités du programme ne disent pas aux enfants ce qu'ils doivent faire. Elles les encouragent plutôt à faire leur propre exploration, à penser par eux-mêmes. Le but de ces activités est d'aider les enfants à explorer et à comprendre leurs sentiments, leurs comportements et à élaborer des stratégies d'adaptation utiles pour faire face aux difficultés.

✓ Comment s'implante-t-il en classe ?

Le programme « Les Amis de Pomme » est dispensé durant 24 séances, réparties sur toute l'année scolaire, à raison d'une séance par semaine. Le programme, divisé en 6 modules, est basé sur l'histoire de Pomme le hamster et ses amis, un groupe de jeunes enfants.



✓ Qui peut animer «Les Amis de Pomme» ?

Le programme est animé par les enseignants titulaires des classes de 3^{ème} et/ou de 4^{ème} primaires qui auront reçu une formation. Celle-ci dure 3 journées et est dispensée par l'asbl Educa Santé. Le matériel pédagogique nécessaire à l'animation sera mis à disposition de l'enseignant au cours de cette formation.



✓ Quel est le rôle de la direction de l'école dans l'implantation du programme ?

La direction de l'école veille à ce que l'enseignant participe à l'ensemble de la formation et puisse développer, dans sa classe, toutes les activités du programme. La direction n'implante pas le programme dans les classes, sauf quand elle est elle-même l'enseignant(e).

✓ Quel rôle peuvent jouer les PSE / CPMS attachés à l'école ?

Dans le cadre de leurs missions, les PSE / CPMS peuvent apporter un soutien aux enseignants qui leur en font la demande. Dans cette perspective, l'agent du PSE / CPMS, attaché à l'école qui implante le programme, est invité à participer en tant qu'observateur à la formation des enseignants.

✓ Y a-t-il un lien avec le programme «Les Amis de Zippy» ?

Le programme «Les Amis de Pomme» a été développé pour faire suite au programme «Les Amis de Zippy». Il peut donc être utilisé comme programme de renforcement des aptitudes acquises avec le programme «Les Amis de Zippy». Toutefois, «Les Amis de Pomme» a aussi été conçu pour être un programme autonome, ce qui implique que les enfants n'ont pas spécialement besoin d'avoir suivi «Les Amis de Zippy» pour bénéficier des effets du programme «Les Amis de Pomme». Une étude publiée en 2016 aux Pays-Bas a montré que les bénéfices du programme «Les Amis de Zippy» étaient amplifiés lorsqu'était mis en œuvre «Les Amis de Pomme» par la suite.

L'asbl Éduca Santé, qui soutient depuis début 2019 l'implantation du programme « Les Amis de Pomme » en Wallonie et à Bruxelles, organise de manière régulière des formations spécifiques à l'animation du programme.

Pour en savoir plus, consultez les sites :

 www.estimedesoietdesautres.be
(onglet «Outils» → «Formations»)

 **Educa Santé - Promotion de la santé et du bien-être émotionnel des enfant**

Pour de plus amples informations

→ **Contactez**

 **071 / 30.14.48**

 projets4@educasante.org

 www.educasante.org



Avec le soutien de

